

Références de commande du système GALAXY GX2

	Banc d'essai du système GALAXY GX2 (avec prise européenne)			
	1 vanne (utilisation avec 1 bouteille de gaz de calibrage)		4 vannes (utilisation avec 1 à 4 bouteilles de gaz de calibrage)	
	Avec recharge*	Sans recharge	Avec recharge*	Sans recharge
ALTAIR / ALTAIR PRO	/	10128653	/	10128652
ALTAIR 4/4X	10128639	10128651	10128638	10128640
ALTAIR 5/5X	10128635	10128637	10128634	10128636

* Veuillez contacter votre représentant MSA local pour connaître les disponibilités.

Le banc d'essai du système GALAXY GX2 est fourni avec des bouchons d'étanchéité préconfigurés, des raccords cannelés, un filtre air frais, une alimentation électrique avec prise adaptée, un kit de pièces de rechange (tuyau, raccords cannelés et bouchons d'étanchéité), un câble Ethernet (câble court pour relier les bancs d'essai), un kit de clips pour rail DIN et un protecteur d'écran. Veuillez vous reporter aux références de commande ci-dessous pour les autres composants du système, y compris le support de bouteille électronique (avec régulateur) ou le support de bouteille non électronique (sans régulateur), le logiciel MSA Link Pro, la clé USB sécurisée numérique, le capot d'extrémité et le chargeur multi-détecteurs.

Accessoires	Gaz de calibrage		
Référence	Description	Référence	Description
10105756	Support de bouteille électronique	10128160	Bouteille de gaz de calibrage (34l) 1,45 % CH ₄ , 15 % O ₂ , 60 ppm CO, 20 ppm H ₂ S
10125135	Support de bouteille non électronique	10053022	Bouteille de gaz de calibrage (58l) 1,45 % CH ₄ , 15 % O ₂ , 60 ppm CO, 20 ppm H ₂ S
10127111	Carte SD 4 Go	10122426	Bouteille de gaz de calibrage (58l) 1,45 % CH ₄ , 15 % O ₂ , 60 ppm CO, 20 ppm H ₂ S, 10 ppm SO ₂
10123938	Clé logicielle MSA Link Pro (rouge)	10122425	Bouteille de gaz de calibrage (34l) 1,45 % CH ₄ , 15 % O ₂ , 60 ppm CO, 20 ppm H ₂ S, 10 ppm SO ₂
10123937	Clé USB sécurisée numérique (noire)	10102853	Bouteille de gaz de calibrage (58l) 1,45 % CH ₄ , 15 % O ₂ , 60 ppm CO, 20 ppm H ₂ S, 2,5 % CO ₂
10125907	Capot d'extrémité		
10127423	Chargeur multi-détecteurs ALTAIR 4/4X		
10127428	Chargeur multi-détecteurs ALTAIR 5/5X		
10127808	Imprimante d'étiquettes ou de reçus/d'étiquettes		
10126437	Rouleau d'étiquettes autocollantes pour détecteur (2800 étiquettes/rouleau)		
10126138	Rouleau d'étiquettes pour reçus et étiquettes (375 étiquettes/rouleau)		
10127518	Câble Ethernet 12" (TBR) pour raccordement entre bancs d'essai		
10126657	Kit de clips pour rail DIN (2 clips et vis par kit)		
10062364	Rail DIN de type Omega 0,5 m, perforé, acier, zingué		
10062365	Rail DIN de type Omega 1 m, perforé, acier, zingué		
10062366	Rail DIN de type Omega 2 m, perforé, acier, zingué		
10082834	Adaptateur IR USB (à utiliser avec le logiciel MSA Link)		
10034391	Régulateur de débit à la demande (universel)		
10126268	Adaptateur d'alimentation pour véhicule		

Caractéristiques techniques		
Température de fonctionnement	Système GALAXY GX2	0-40 °C
Tension d'entrée	Alimentation secteur	100-240 VCA, 47-63 Hz
	Adaptateur pour véhicule en optionnel	9-32 VCC
Caractéristiques physiques	Banc d'essai	Hauteur : 299,72 mm (11,80")
		Largeur : 165,10 mm (6,50")
		Profondeur : 200,66 mm (7,90")
	Support de bouteille	Matériau : acrylonitrile butadiène (ABS)
		Hauteur : 299,72 mm (11,80")
		Largeur : 165,10 mm (6,50")
Chargeur multi-détecteurs	Profondeur : 154,94 mm (6,10")	
	Hauteur : 299,72 mm (11,80")	
	Largeur : 165,10 mm (6,50")	
	Profondeur : 163,58 mm (6,44")	
	Matériau : acrylonitrile butadiène (ABS)	



GALAXY[®] GX2 Système de Test Automatique

LA SIMPLICITÉ AVANT TOUT

Nouveau système de test automatique GALAXY GX2 de MSA /
Gestion avancée de la sécurité...
Utilisation intuitive

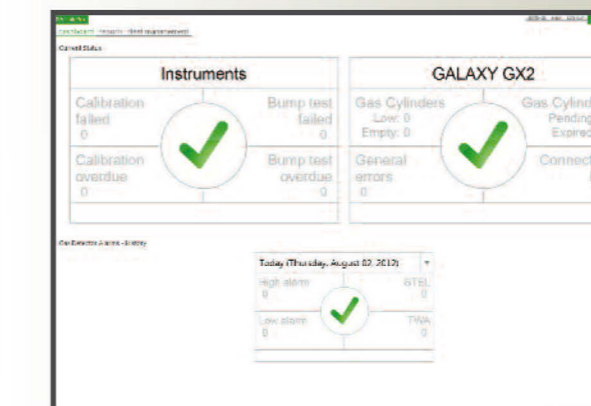


Logiciel MSA Link Pro avancé

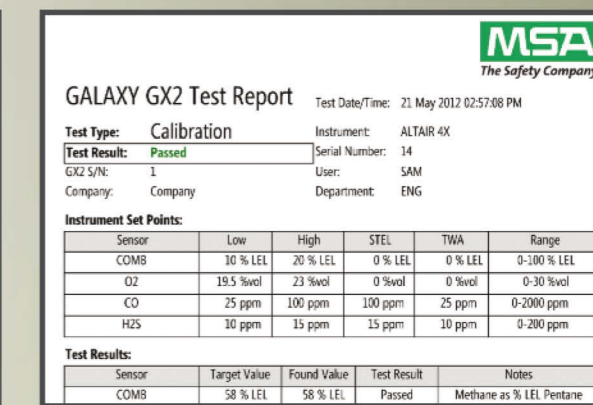
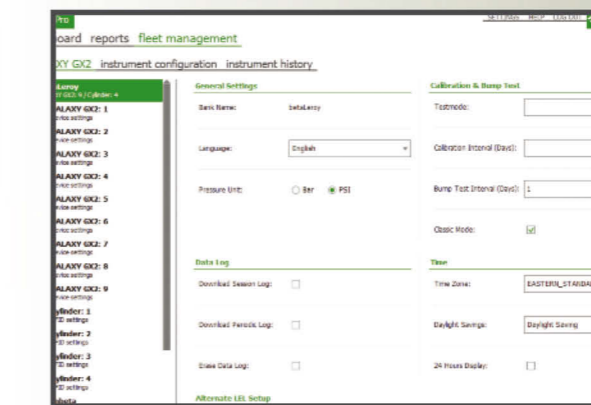
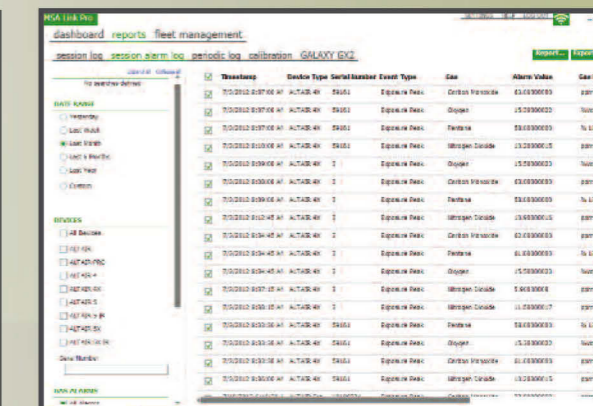
Analyser toutes les données, à tout moment

Le logiciel MSA Link Pro vous permet de gérer votre parc de détecteurs de gaz de manière simple et proactive. Le programme permet un réglage et une configuration efficaces avec des alertes sur le tableau de bord qui vous informent de tous les états des détecteurs, y compris sur les expirations à venir et les données relatives au gaz de calibrage. Cherchez des données, imprimez ou enregistrez des rapports incluant les incidents d'exposition au gaz; le système peut être configuré pour envoyer automatiquement des alertes d'exposition par e-mail. Générez des journaux de session, incluant des données périodiques, de calibrage et du banc du système GALAXY GX2. Le programme envoie les e-mails programmés depuis la station principale en fonction des états du détecteur et des événements. Entrez vos données directement et filtrez les résultats en temps réel.

Consultez les données de test et d'exposition, ainsi que les journaux de session et périodiques en un coup d'œil. Le tableau de bord affiche l'état actuel des bancs d'essai du système GALAXY GX2.



Les résultats filtrés en temps réel peuvent être affichés, imprimés et enregistrés au format PDF.



Le système permet d'entrer directement les données, de filtrer en temps réel, d'effectuer des requêtes de test et d'exposition et d'obtenir des rapports détaillés.

Imprimez et enregistrez des rapports de calibrage, de test au gaz et d'exposition détaillés.

Arsitec.ch
PROTECTING YOU SINCE 1953
Arsitec AG
Industrie Neuhof 25
3422 Kirchberg BE
Tel. (D) 034 427 00 58
Tel. (F) 022 318 00 58
Fax 034 427 00 68
info@arsitec.ch
www.arsitec.ch

MSA GALLET
Zone Industrielle Sud
01400 Châtillon sur Chalaronne
France
Tél. +33 (0)474 55 01 55
Fax +33 (0)474 55 47 99
E-mail message@msa-gallet.fr

MSA Schweiz
Eichweg 6
8154 Oberglatt
Suisse
Tél. +41 (0)43 255 89 00
Fax +41 (0)43 255 99 90
E-mail info@msa.ch

MSA Europe
Thiemannstraße 1
12059 Berlin
Germany
Tél. +49 (0)30 68 86-0
Fax +49 (0)30 68 86-15 58
E-mail contact@msa-europe.com

MSA Belgium
Duijckstraat 17
2500 Lier
Belgique
Tél. +32 (0)3 491 91 50
Fax +32 (0)3 491 91 51
E-mail msabelgium@msa.be

MSA International
1000 Cranberry Woods Drive
Cranberry Township, PA 16066
USA
Tél. +1-724-776-8626
Fax +1-724-741-1559
E-mail msa.international@msanet.com

www.MSAafety.com

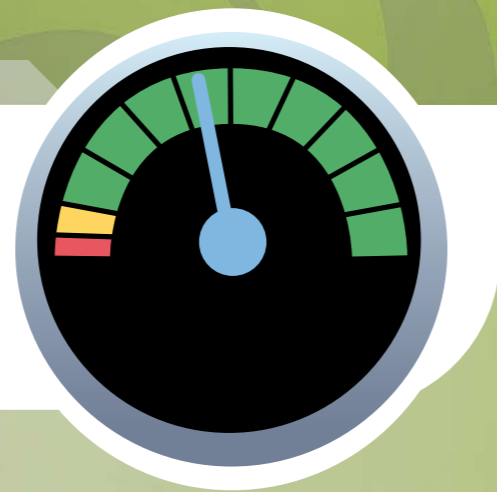


LA SIMPLICITÉ AVANT TOUT

Le nouveau système de test automatique **GALAXY GX2** doté d'un menu en français vous permet de tester et calibrer facilement vos détecteurs monogaz MSA ALTAIR® et ALTAIR PRO tout comme vos détecteurs multigaz ALTAIR 4X et ALTAIR 5X dotés de la technologie la plus avancée du marché de la détection gaz portable : les cellules MSA XCell®.

Ce banc de test automatique allie simplicité d'utilisation et hautes performances, que ce soit en tant qu'unité autonome, ou comme système de gestion de détecteurs portables, et offre un accès et un contrôle complets aux données du parc de détecteurs de gaz ALTAIR de MSA.

Tout détecteur de gaz de la gamme ALTAIR placé dans le système GALAXY GX2 peut être testé, calibré et chargé* automatiquement. Grâce à sa flexibilité, un banc de détecteurs du système GALAXY GX2 peut intégrer jusqu'à 10 stations de test, 4 supports de bouteille et un chargeur multi-détecteurs.



Simplicité d'utilisation Calibrage et test aisés

- Installation facile, utilisation simple avec test ne nécessitant aucun contact avec la station.
- Ecran tactile couleur.
- Utilisable avec un PC ou comme système autonome: adaptation à toutes les tailles de parcs de détecteurs.
- Les menus de la GALAXY GX2 et du logiciel MSA Link™ (qui transfère les données du détecteur de gaz portable au PC connecté) sont en français!
- Vos détecteurs multigaz ALTAIR 4X et ALTAIR 5X sont toujours opérationnels. Si vous devez faire face à une urgence, ils sont prêts à passer à l'action et adaptés à toute contrainte d'urgence.*

Coûts de possession Économies de temps, de gaz et d'argent

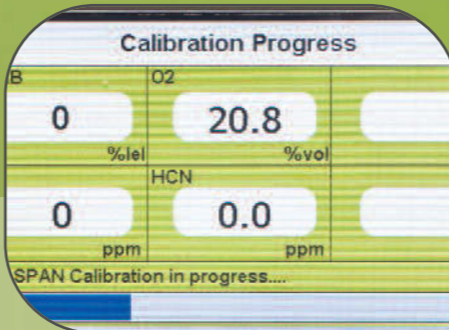
- Economisez plus de 50 % sur vos coûts de fonctionnement, y compris en gaz de calibrage, si vos détecteurs sont dotés des cellules MSA XCell haute performance.
- Test intégral accéléré des détecteurs de gaz de la gamme ALTAIR.
- Possibilité de tester simultanément jusqu'à 10 détecteurs de gaz, alors que la plupart des systèmes concurrents mettent le même temps pour n'en tester qu'un seul.
- Bouteilles de gaz de calibrage à étiquette RFID vous garantissant l'utilisation du gaz adéquat.

Sécurité proactive Commande, contrôle, configuration

- À l'aide du logiciel MSA Link Pro, gérez la sécurité de manière proactive en accédant aux informations d'exposition au gaz et aux calibrages et tests au gaz, manquants ou ratés.
- Avertissements d'expiration et de gaz de calibrage fournis par le système GALAXY GX2 et via le logiciel MSA Link Pro avancé.
- Imprimez des étiquettes de calibrage pour les détecteurs de gaz: les utilisateurs sont toujours informés et rassurés.
- Interrogez le système au sujet des expositions au gaz, puis envoyez les réponses aux utilisateurs par e-mail.

Écran tactile couleur pour configuration et visualisation faciles. Aucune intervention manuelle requise pour calibrer ou faire un test au gaz

Navigation claire et intuitive via les grandes touches tactiles et les flèches de défilement. Une fois l'opération terminée, les utilisateurs peuvent consulter les résultats sur l'écran contextuel du banc d'essai et les informations détaillées sur le tableau de bord du PC.

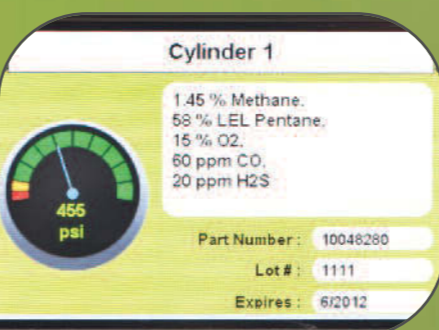


Indicateurs visuels du système GALAXY GX2 et du logiciel

Différentes informations sont visibles en un coup d'œil via différents indicateurs lumineux: LED de réussite/échec de l'opération, LED de progression de charge sur le module chargeur multi-détecteurs, et bande lumineuse sur le support de bouteille électronique vous prévenant d'un niveau de gaz bas et d'une date d'expiration prochaine.

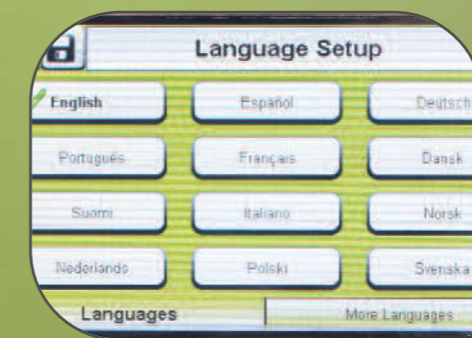
Configuration automatique du gaz de calibrage, alertes d'état et traçabilité via RFID

Les informations de la bouteille de gaz nécessaires au bon déroulement du calibrage sont entrées automatiquement en cas d'utilisation de bouteilles de gaz à étiquette RFID, ce qui rend la configuration incroyablement facile pour les utilisateurs. Le manomètre de bouteille de gaz affiché à l'écran indique simultanément plusieurs états de bouteille.



Logiciels MSA Link Pro et MSA Link

L'interface logicielle remodelée permet une configuration efficace; configurez les paramètres de chaque détecteur rapidement et enregistrez vos réglages. Les notifications par e-mail de calibrage et test au gaz nécessaires sont transmises par le logiciel MSA Link Pro et une connexion réseau active. La station principale maître envoie les e-mails programmés en fonction des états et des événements du détecteur.



Plateforme globale – nombreuses options linguistiques

18 langues sont disponibles pour répondre aux besoins des clients du monde entier. Changement de langue facile via le menu affiché à l'écran. En plus de l'anglais, les autres langues choisies sont les plus couramment parlées.



Réduction considérable des coûts de fonctionnement

Le système permet de réduire de plus de 50 % vos coûts de fonctionnement, y compris en gaz de calibrage si vos détecteurs sont dotés des cellules MSA XCell haute performance, permettant un test intégral extrêmement rapide.

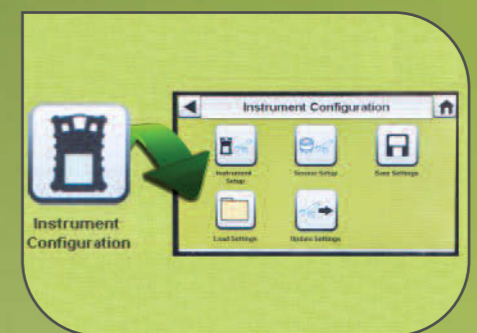
Jusqu'à 10 détecteurs de gaz testés en même temps

Calibrez jusqu'à 10 détecteurs de gaz simultanément, en moins de temps qu'il n'en faut aux stations concurrentes pour n'en tester qu'un seul. Le procédé breveté du débit de gaz augmente la pression du régulateur de débit à la demande pour fournir un débit de gaz constant pour une à 10 unités. Connectez jusqu'à 10 stations et 4 supports de bouteille pour réaliser des tests simultanés.



Configuration sûre des détecteurs de gaz par simple pression d'un bouton

Le système de test automatique GALAXY GX2 permet aux utilisateurs de configurer de nombreux paramètres des détecteurs de gaz et des bouteilles sur le banc de test. Ces réglages peuvent ensuite être sauvegardés dans un fichier réutilisable. Les réglages sont stockés sur une clé USB sécurisée numérique; aucun fichier de réglages de détecteur de gaz n'est enregistré localement.



Technologie XCell de MSA

Le système de test automatique GALAXY GX2 est optimisé pour une utilisation avec les cellules XCell haute performance de MSA. Ces cellules ont une durée de vie supérieure à quatre ans pour les cellules combustible, O₂, CO/H₂S et SO₂, et supérieure à trois ans pour les cellules NH₃ et Cl₂. Vos avantages: test au gaz en moins de 15 secondes, calibrage en 60 secondes et temps de réponse et de réinitialisation de la cellule inférieurs à 15 secondes pour les configurations de cellule les plus courantes.

Vos détecteurs multigaz MSA sont toujours opérationnels

Vos détecteurs multigaz ALTAIR 4X et ALTAIR 5X peuvent être utilisés immédiatement. Si vous devez faire face à une situation d'urgence, ils sont prêts à passer à l'action et adaptés à toute contrainte d'urgence.*



L'ENGAGEMENT MSA. UTILISER LES DERNIÈRES TECHNOLOGIES DE DÉTECTION, DE LA CONCEPTION DE L'INSTRUMENT À SA PRODUCTION, NOUS PERMET DE RÉPONDRE À TOUTES VOS EXIGENCES EN MATIÈRE DE DÉTECTION DE GAZ PORTABLE.

* Veuillez contacter votre représentant MSA local pour connaître les disponibilités.